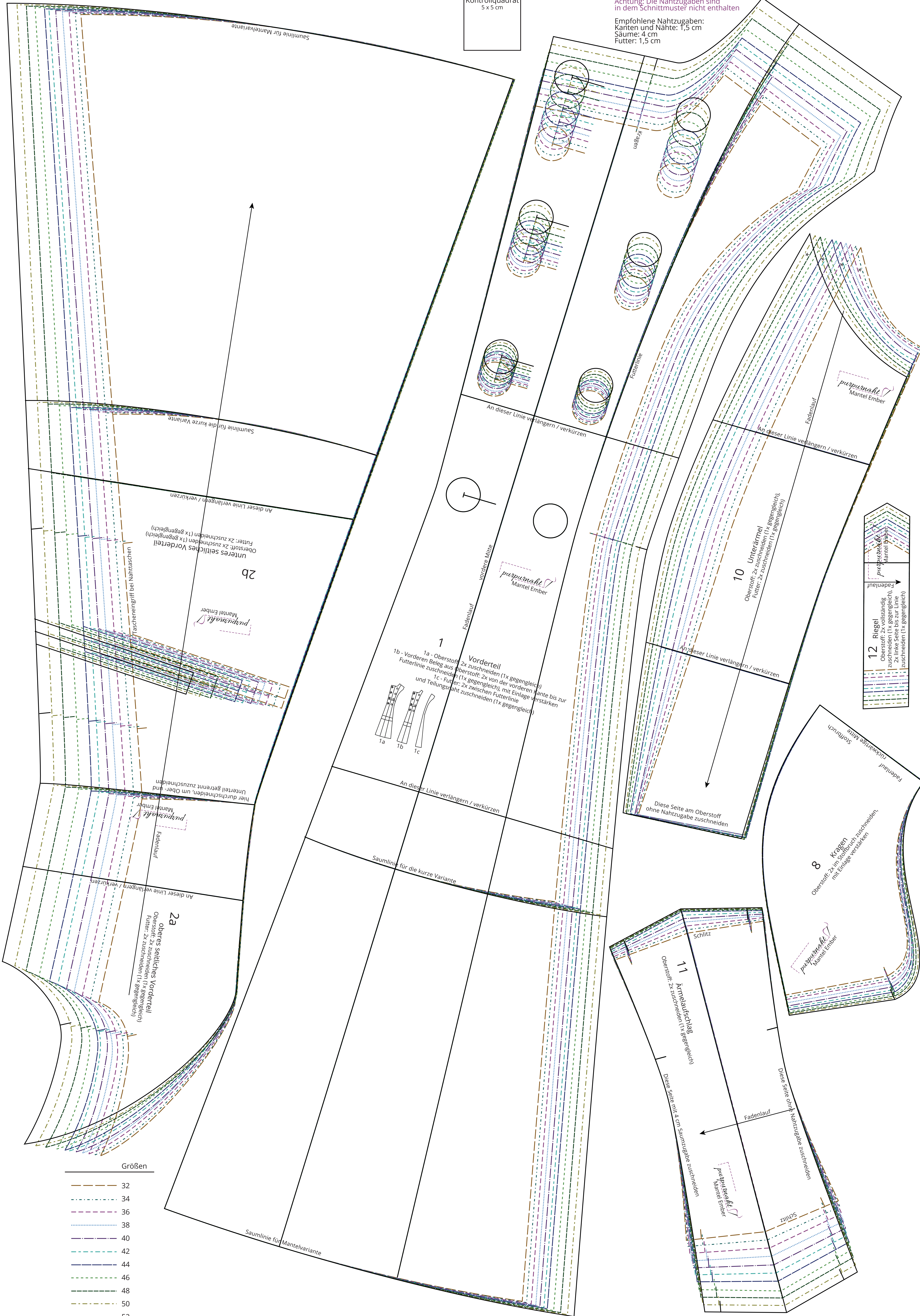


Kontrollquadrat
5 x 5 cm

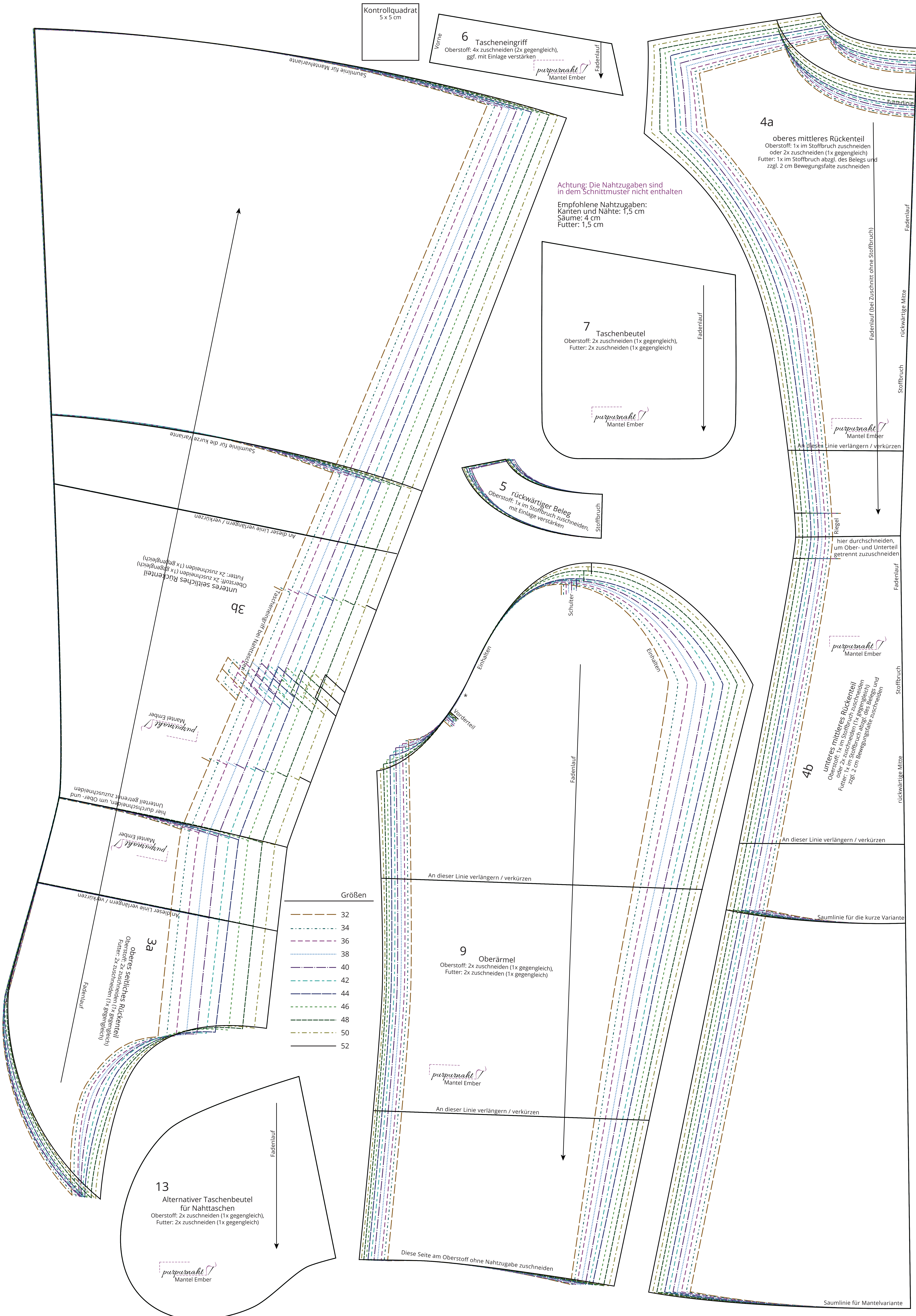
Achtung: Die Nahtzugaben sind
in dem Schnittmuster nicht enthalten

Empfohlene Nahtzugaben:
Kanten und Nähte: 1,5 cm
Säume: 4 cm
Futter: 1,5 cm



Größen

- 32
- 34
- 36
- 38
- 40
- 42
- 44
- 46
- 48
- 50
- 52



Kontrollquadrat
5 x 5 cm

6 Tascheneingriff
Oberstoff: 4x zuschneiden (2x gegengleich),
ggf. mit Einlage verstärken

4a
oberes mittleres Rückenteil
Oberstoff: 1x im Stoffbruch zuschneiden
oder 2x zuschneiden (1x gegengleich)
Futter: 1x im Stoffbruch abzgl. des Belegs und
zzgl. 2 cm Bewegungsfalte zuschneiden

Achtung: Die Nahtzugaben sind
in dem Schnittmuster nicht enthalten
Empfohlene Nahtzugaben:
Kanten und Nähte: 1,5 cm
Säume: 4 cm
Futter: 1,5 cm

7 Taschenbeutel
Oberstoff: 2x zuschneiden (1x gegengleich),
Futter: 2x zuschneiden (1x gegengleich)

5 rückwärtiger Beleg
Oberstoff: 1x im Stoffbruch zuschneiden,
mit Einlage verstärken

4b
unteres mittleres Rückenteil
Oberstoff: 1x im Stoffbruch zuschneiden
oder 2x zuschneiden (1x gegengleich)
Futter: 1x im Stoffbruch abzgl. des Belegs und
zzgl. 2 cm Bewegungsfalte zuschneiden

9 Oberärmel
Oberstoff: 2x zuschneiden (1x gegengleich),
Futter: 2x zuschneiden (1x gegengleich)

13 Alternativer Taschenbeutel
für Nahttaschen
Oberstoff: 2x zuschneiden (1x gegengleich),
Futter: 2x zuschneiden (1x gegengleich)

- Größen
- 32
 - 34
 - 36
 - 38
 - 40
 - 42
 - 44
 - 46
 - 48
 - 50
 - 52